

Zapoteco de San Bartolo Yautepec

# *Lotería y Memorama Dizdea*

Contenido: 5 tableros, 80 cartas y 1 instructivo.

**INALI**

INSTITUTO NACIONAL DE LENGUAS INDÍGENAS

Asociación "Preservando el dialecto  
de San Bartolo Yautepec" A. C.

## Lotería y Memorama Dizdea

Zapoteco de San Bartolo Yautepec

La Lotería y el Memorama son juegos de mesa tradicionales que se han utilizado frecuentemente como un recurso para la adquisición de vocabulario y han sido un auxiliar en el proceso de lectoescritura. El material que ahora tiene en sus manos es exclusivo para iniciar el aprendizaje del vocabulario de la lengua dizdea (**zapoteco de San Bartolo Yautepec**). Pretende presentar palabras semejantes en cada uno de los tableros, para que los jugadores distingan la pronunciación de los diferentes tipos de vocales y de las consonantes de la lengua, así como la diferencia de palabras que sólo se distinguen por tono.

### Instrucciones

#### Lotería dizdea

Varios jugadores seleccionan sus tableros que contienen ilustraciones de objetos, plantas y animales. Colocarán un frijol sobre cada ilustración cuando sea nombrada por el gritón. El gritón será una persona mayor hablante de dizdea, esta persona nombrará la ilustración improvisando una frase semejante a las utilizadas en español: “no te arrugues cuero viejo que te quiero pa’tambor... el tambor”, “verde blanco y colorado, la bandera del soldado... la bandera”, “la cobija de los pobres... el sol”, “el que nace pa’maceta no sale del corredor... la maceta”; pero tendrán que adecuarse a las expresiones del dizdea y a los objetos, plantas y animales que aparecen en las tablas. Gana el jugador que primero complete su tablero. En ese momento tiene que decir “**ya gané**” en dizdea.

#### Memorama dizdea

Se juega con dos o más jugadores. Las cartas, que viene por pares, se distribuyen en la mesa con la ilustración hacia abajo. Cada jugador tiene un turno donde debe voltear una carta e intentar encontrar su par. Si no lo logra, el turno pasa al siguiente jugador. Si logra encontrar el par en la primera oportunidad, puede voltear otra carta para buscar otro par. Los jugadores conservan los pares de cartas encontrados y al final gana el que tenga más pares.

Los jugadores tienen que mencionar en dizdea el nombre de la ilustración cada vez que volteen una carta, y decir “**gané**”, “**ya gané**”, o expresiones pertinentes en dizdea, cada vez que encuentren un par. Al final del juego deben contar sus pares de cartas también en lengua.

## El dizdea

El dizdea es una lengua de la agrupación lingüística zapoteco, se caracteriza por ser una lengua tonal; tiene **21 consonantes** y **seis vocales** que se realizan de tres diferentes maneras. Las vocales regularmente se pronuncian con uno de los **tres tonos** que existen en dizdea: **alto**, **bajo** y **ascendente**. En la tabla de abajo se muestra el alfabeto utilizado para escribir estas vocales y consonantes. También se ejemplifica el uso de los tonos. Este alfabeto es la última versión del alfabeto propuesto para el dizdea de **San Bartolo Yautepec**.

### Consonantes

<b>B, b</b>	bêní	luz
<b>Ch, ch</b>	chû	quién
<b>D, d</b>	dá'	frijol
<b>G, g</b>	gú	camote
<b>J, j</b>	jaá	si
<b>K, k</b>	koo'b	atole / masa
<b>L, l</b>	lú	tú
<b>LI, li</b>	lí	pitaya
<b>M, m</b>	mkít	arcoíris
<b>N, n</b>	nit	agua
<b>Ñ, ñ</b>	ñá'	eso
<b>Ngw, ngw</b>	ngwá'	ese
<b>P, p</b>	pê	qué
<b>R, r</b>	ree'	cántaro
<b>Rr, rr</b>	rrob	tenate
<b>S, s</b>	sea'	pastle
<b>T, t</b>	tób	uno
<b>Xh, xh</b>	xhu	temblor
<b>X, x</b>	xíg	chachalaca
<b>Y, y</b>	yag	árbol
<b>Z, z</b>	zé	día

### Vocales simples

<b>A, a</b>	ná	yo
<b>E</b>	pê	qué
<b>I</b>	gi	lumbre
<b>O, o</b>	gó	ustedes
<b>U, u</b>	lú	tú
<b>Ea, ea</b>	béa	nosotros

### Vocales cortadas

<b>Aa', aa'</b>	mgâa'	collar
<b>Ee', ee'</b>	mbée'	hongo
<b>Ii', ii'</b>	dii'	deuda
<b>Oo', oo'</b>	yoo'	casa
<b>Uu', uu'</b>	koo'b duu'y'	atole de espuma
<b>Eea', eea'</b>	deea'	manteca

### Vocales rearticuladas

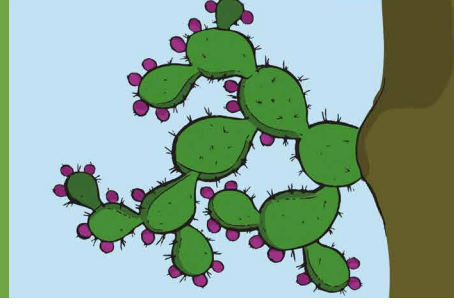
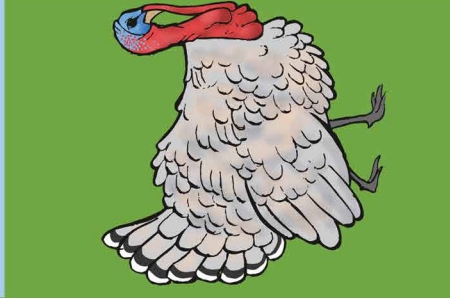
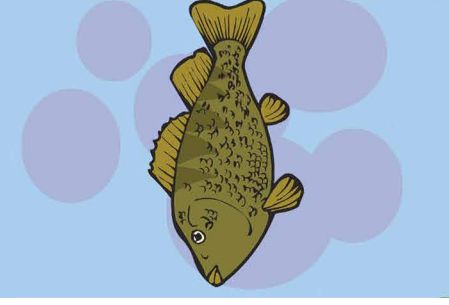
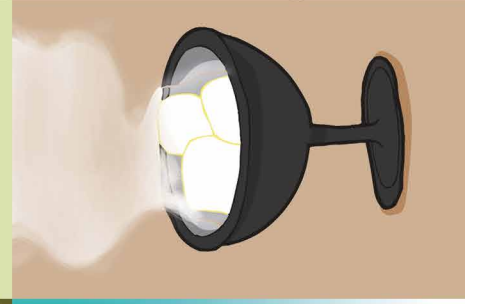
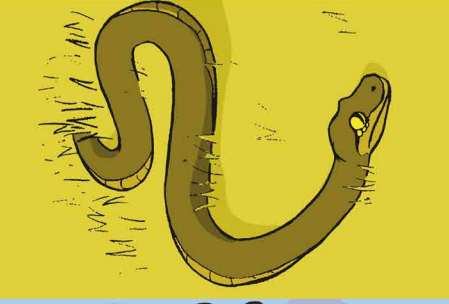
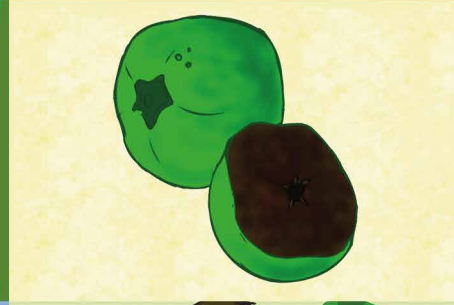
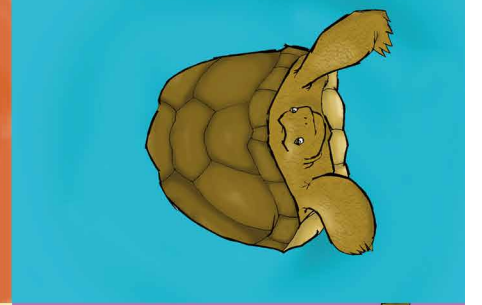
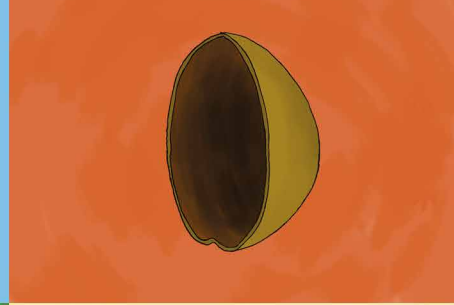
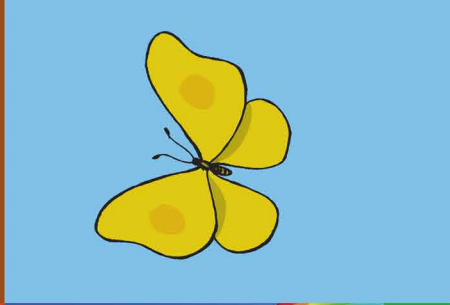
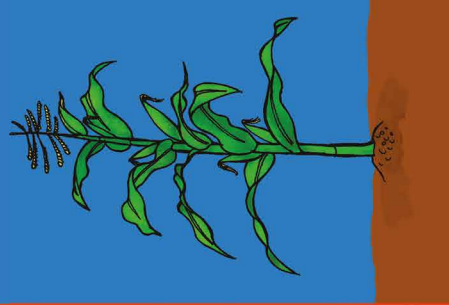
<b>A', a'</b>	iba'	cielo
<b>E', e'</b>	mgé'	hombre
<b>I', i'</b>	yí'k	cabeza
<b>O', o'</b>	bo'	braza
<b>U', u'</b>	du'	mecate
<b>Ea', ea'</b>	naléa'	caliente

### Tonos

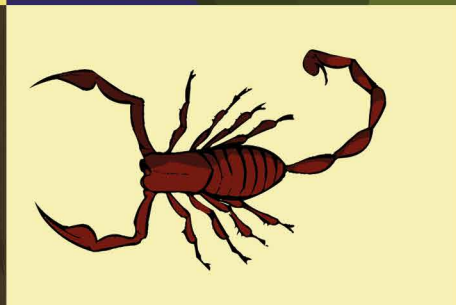
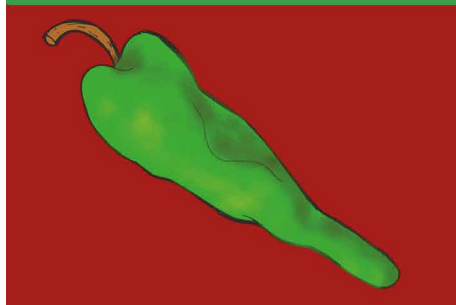
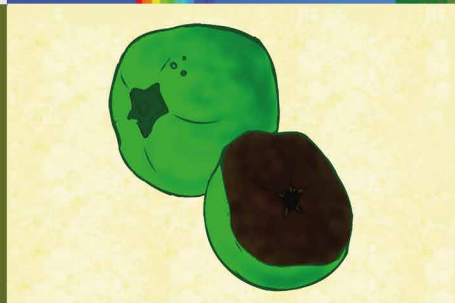
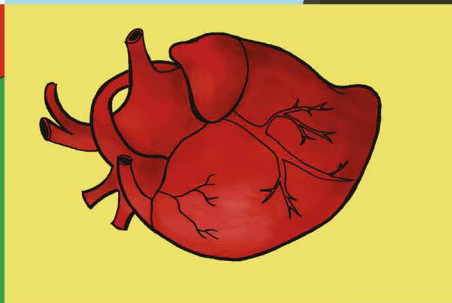
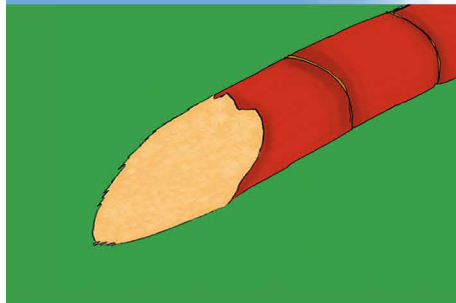
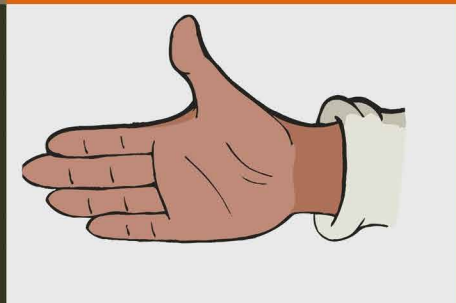
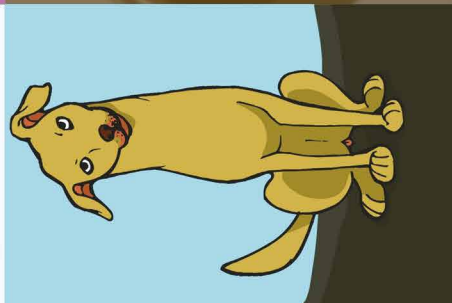
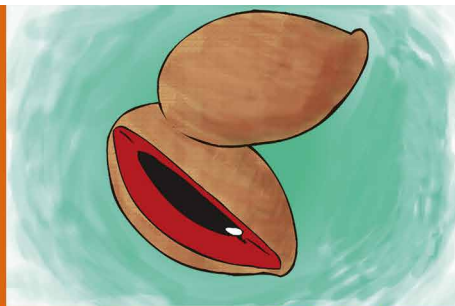
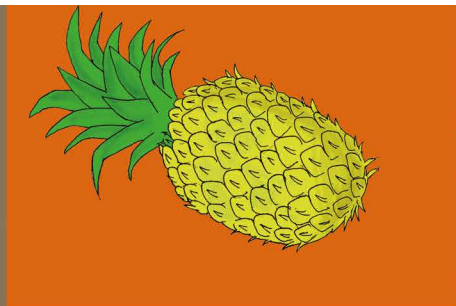
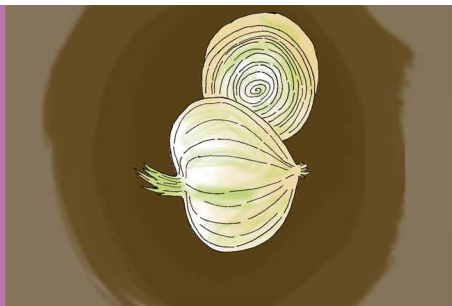
<b>Alto</b>	gó	ustedes
<b>Bajo</b>	yap	chayote
<b>Ascendente</b>	drêk	allá

Este material se publica por acuerdo de colaboración entre el INALI y la Asociación “Preservando el dialecto de San Bartolo Yautepec” A.C., mediante el convenio número INALI.C.B.8.7/009/2013

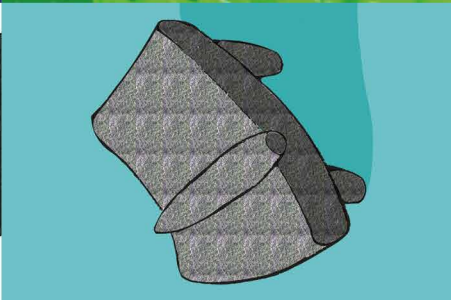
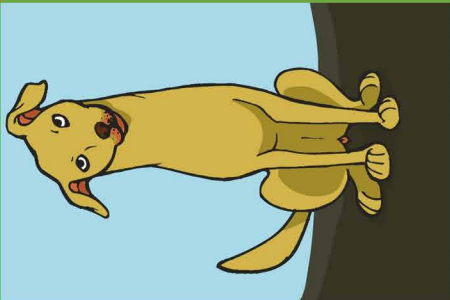
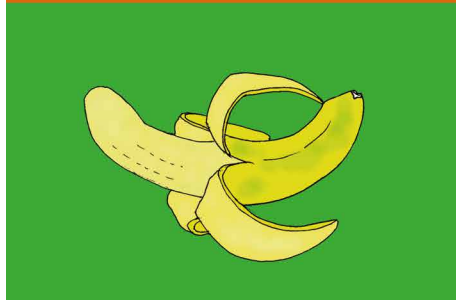
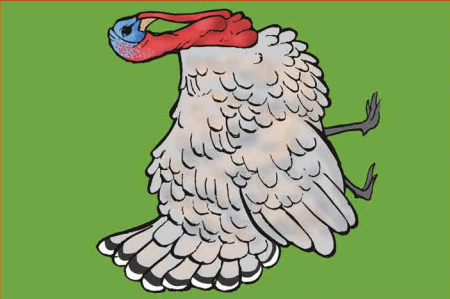
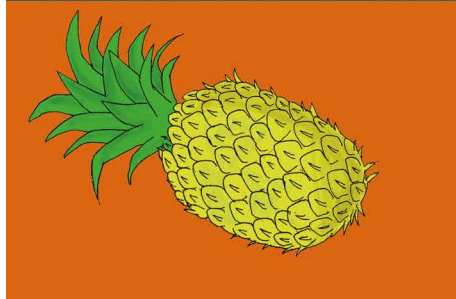
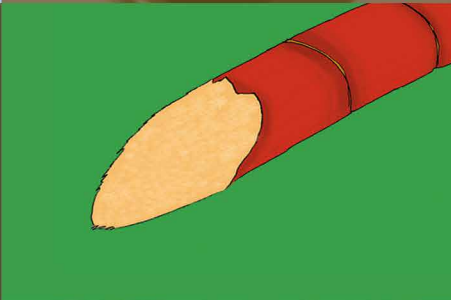
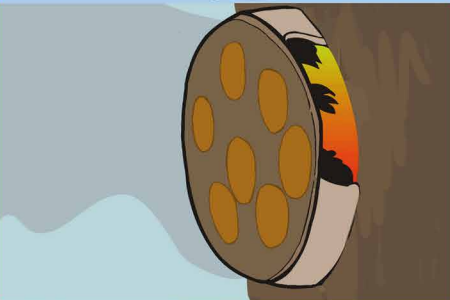
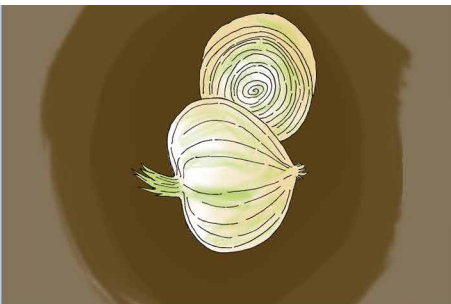
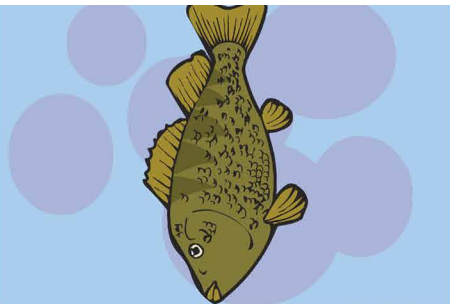
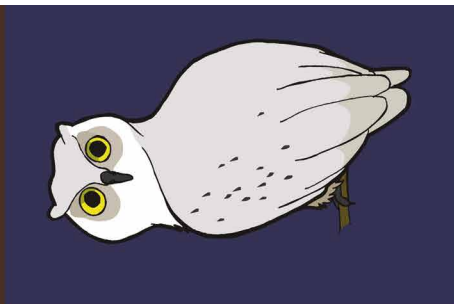
Tablero 1  
frente



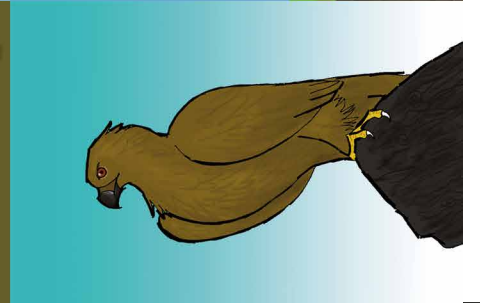
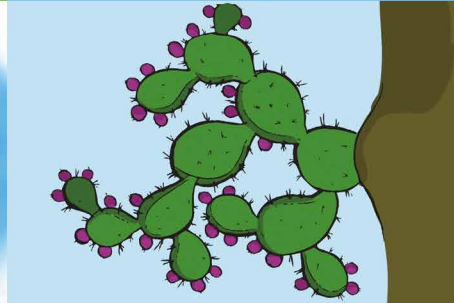
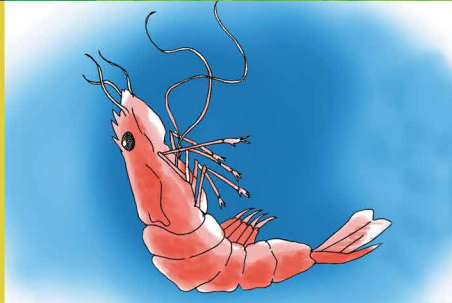
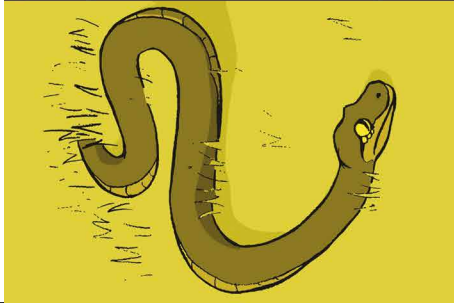
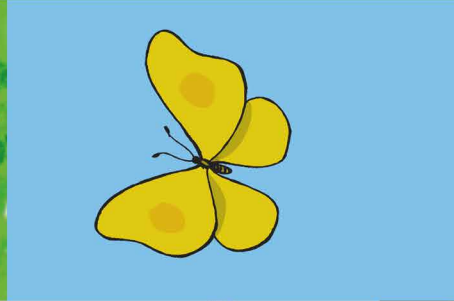
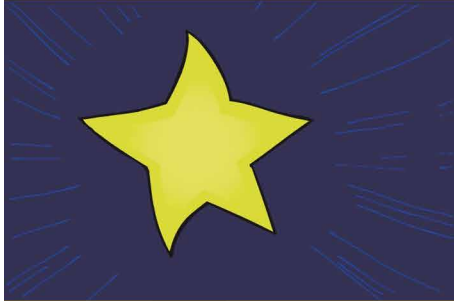
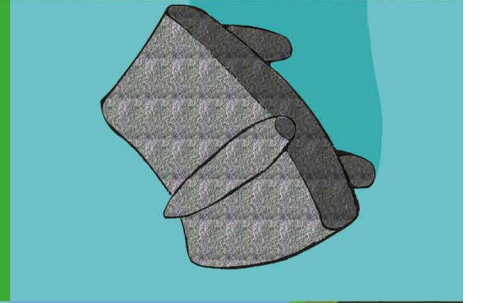
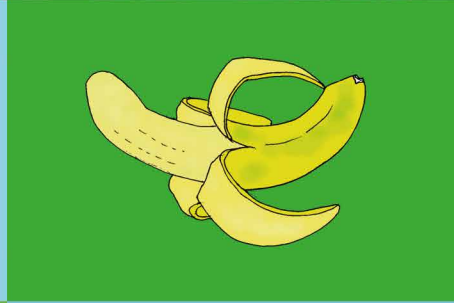
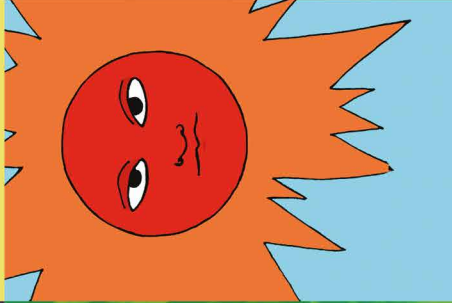
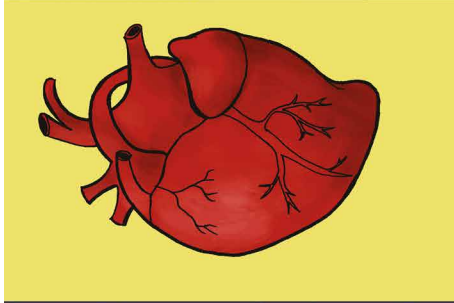
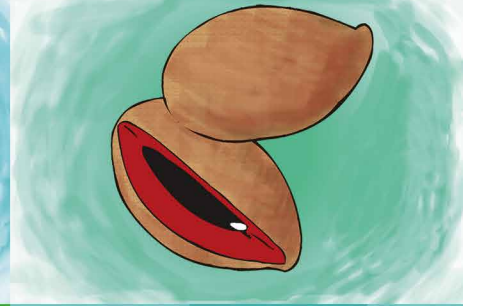
Tablero 2  
frente



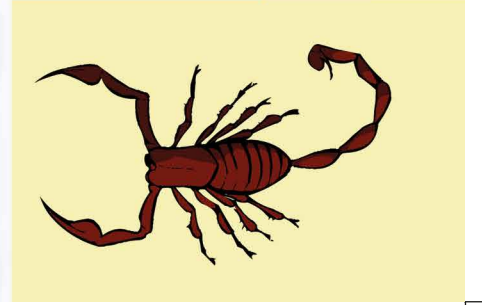
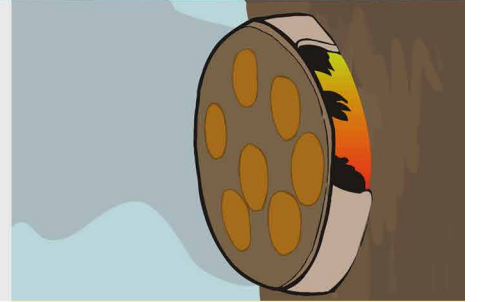
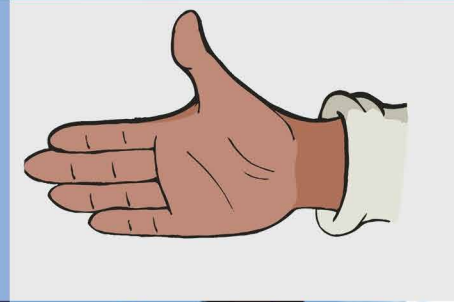
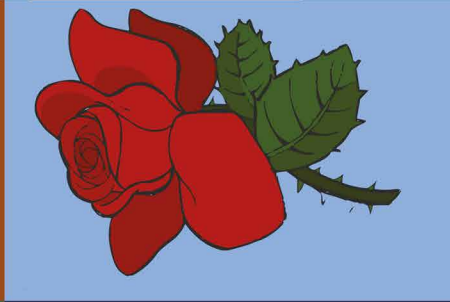
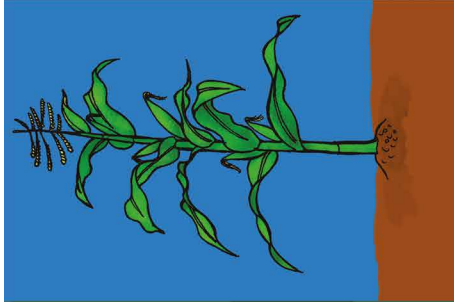
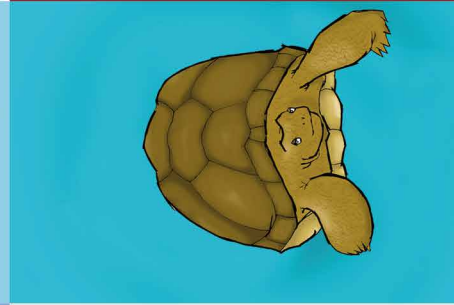
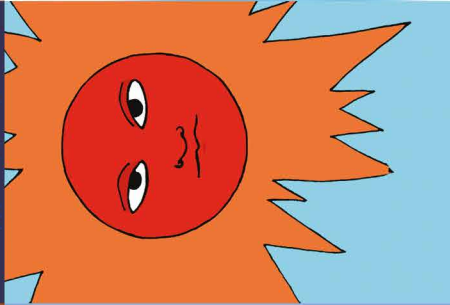
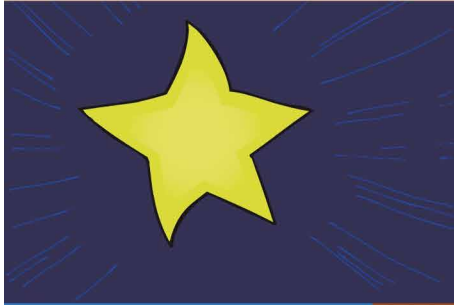
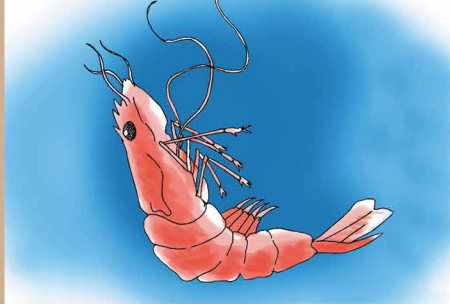
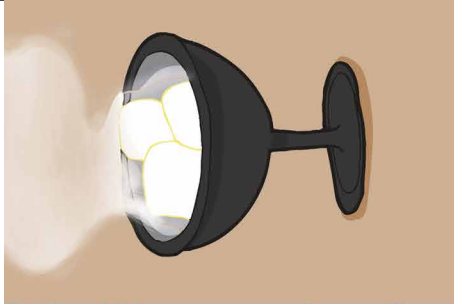
Tablero 3  
frente



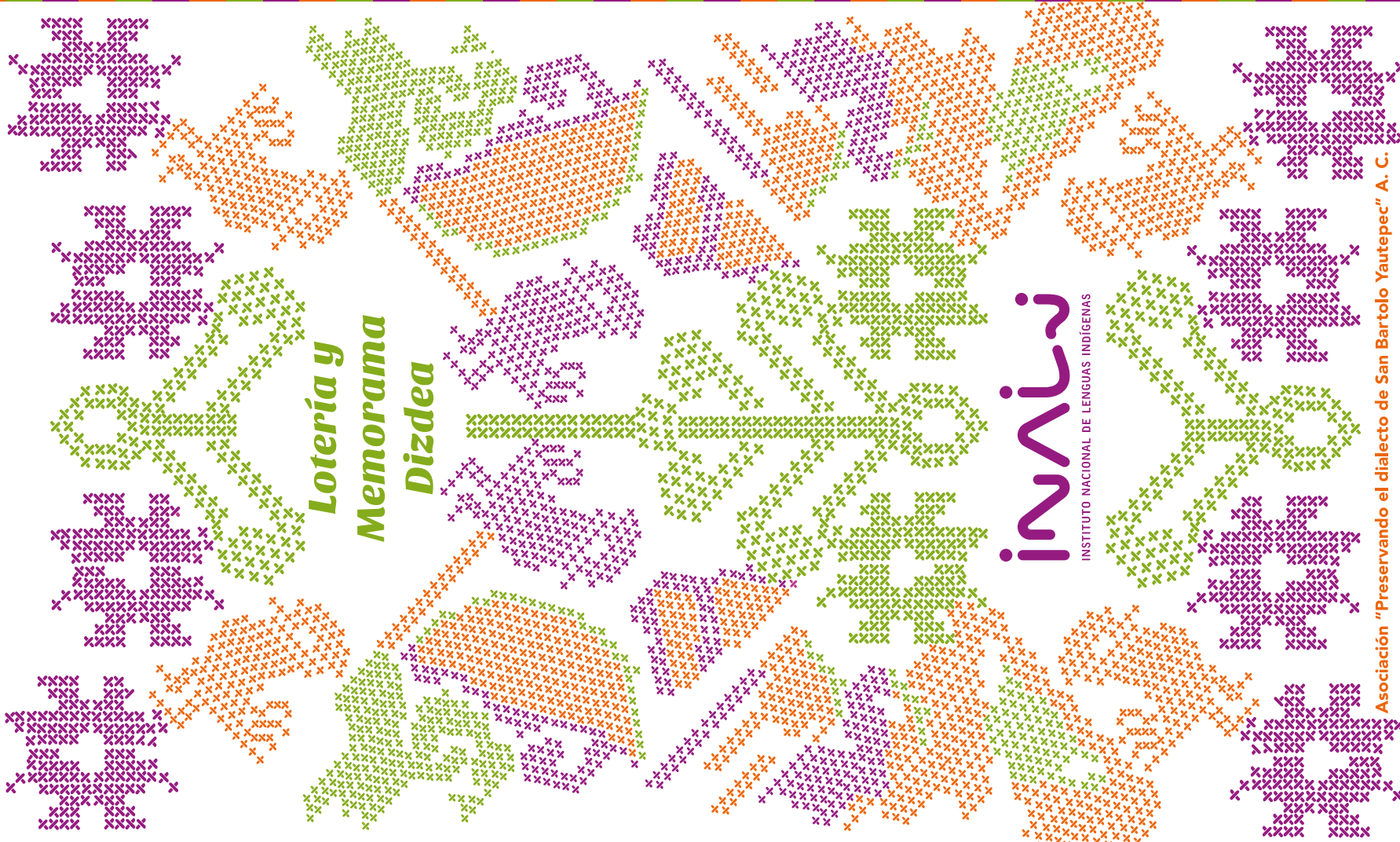
Tablero 4  
frente



Tablero 5  
frente



Tablero  
vuelta



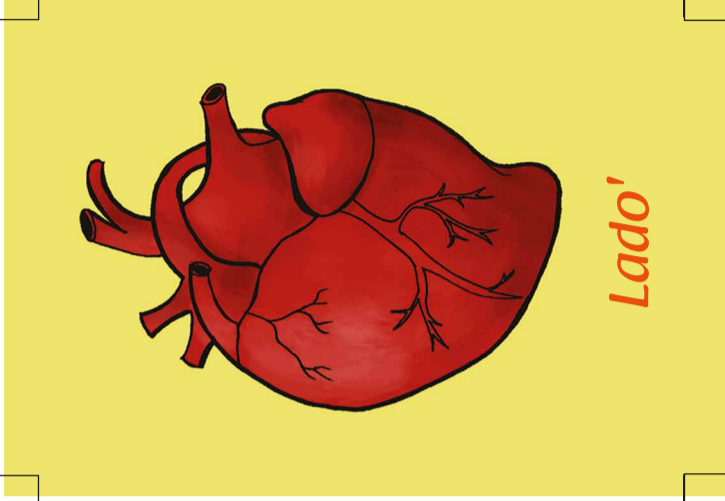
Lotería y  
Memorama  
Dizdea

ináliz

INSTITUTO NACIONAL DE LENGUAS INDÍGENAS

Asociación "Preservando el dialecto de San Bartolo Yautepec" A. C.

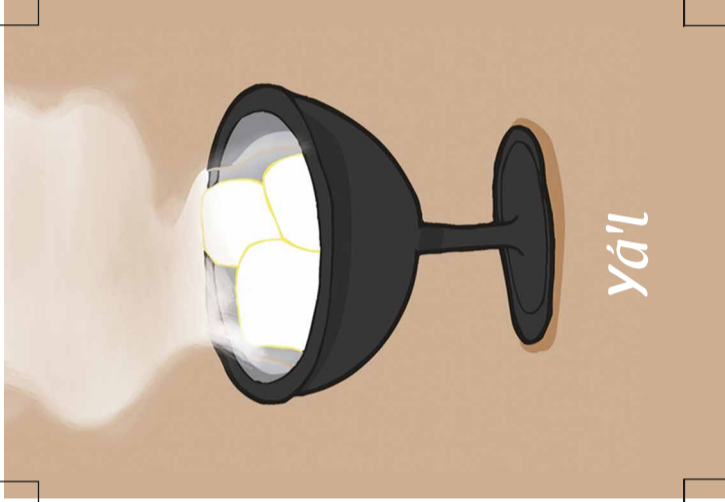




Lado'



Mbéa'l



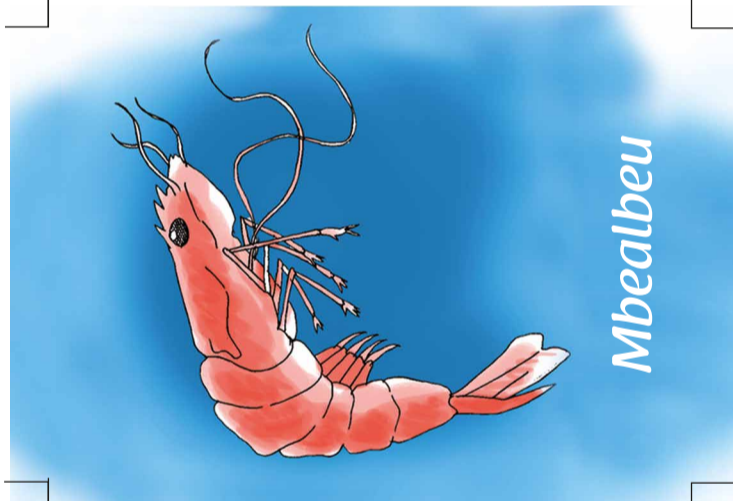
Yá'l



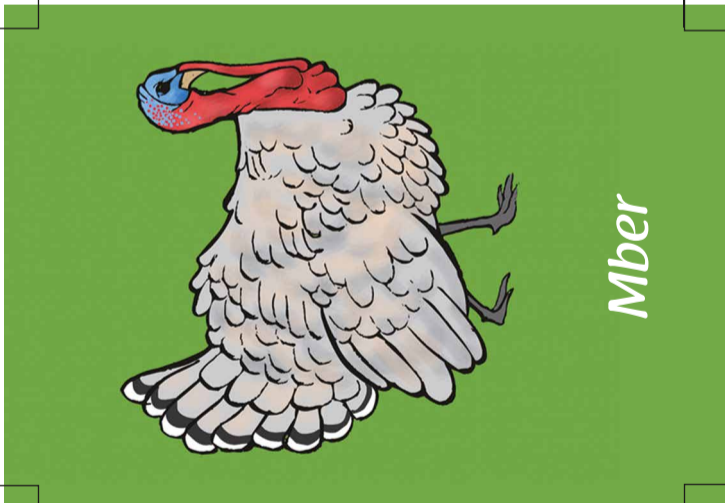
Uáy



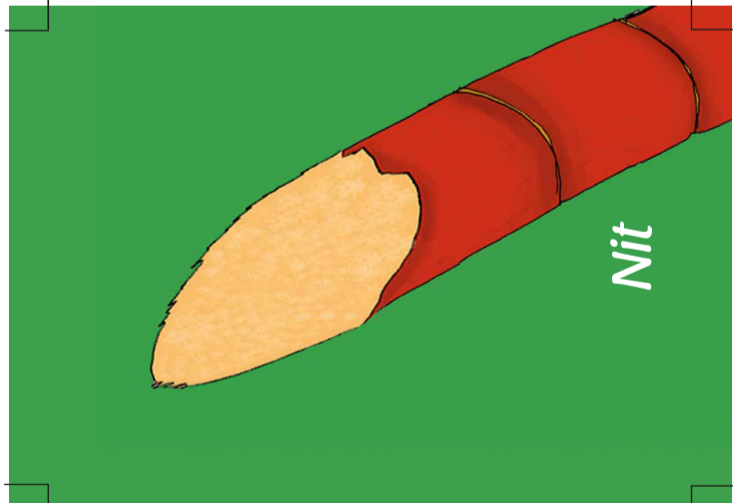
Mbelgi



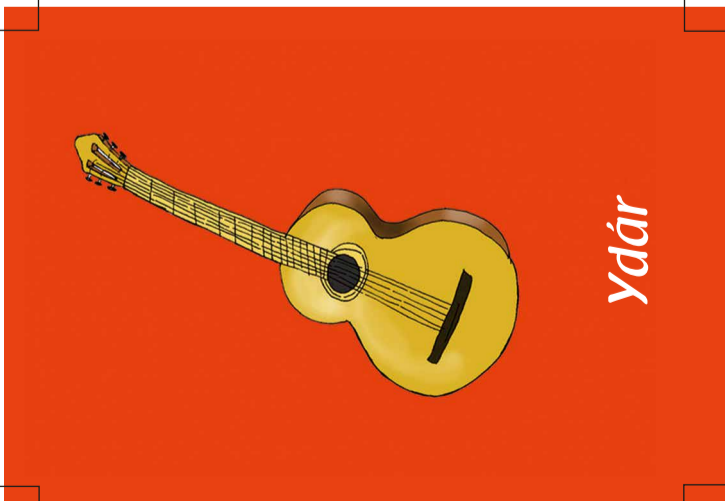
Mbealbeu



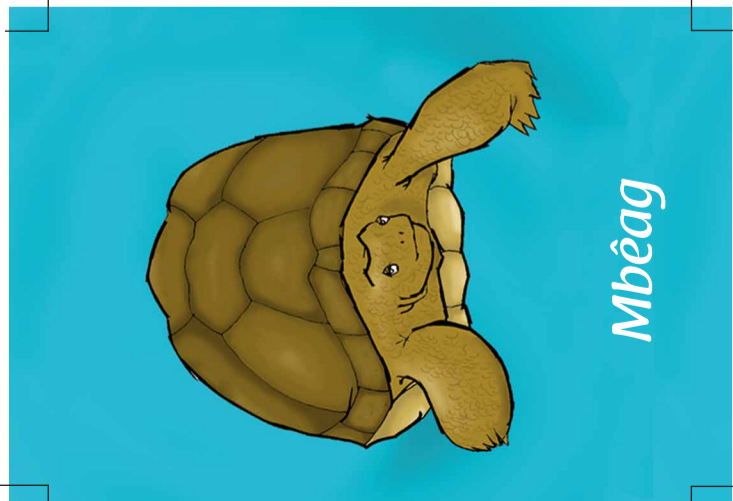
Mber



Nit



Ydár



Mbéag



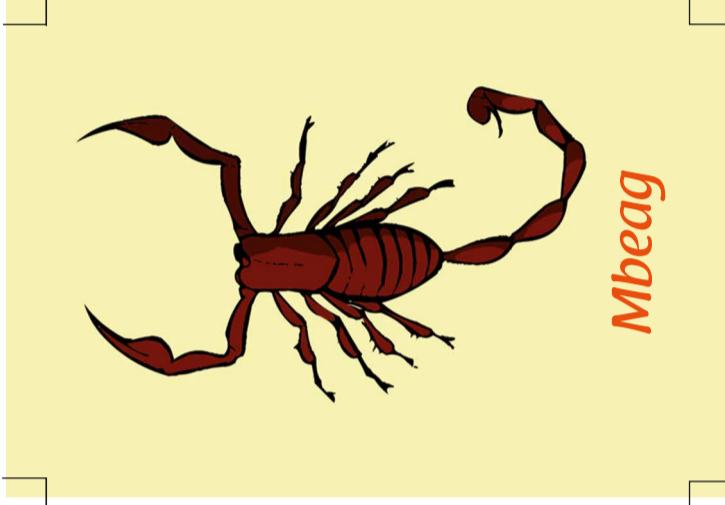
Mbîch



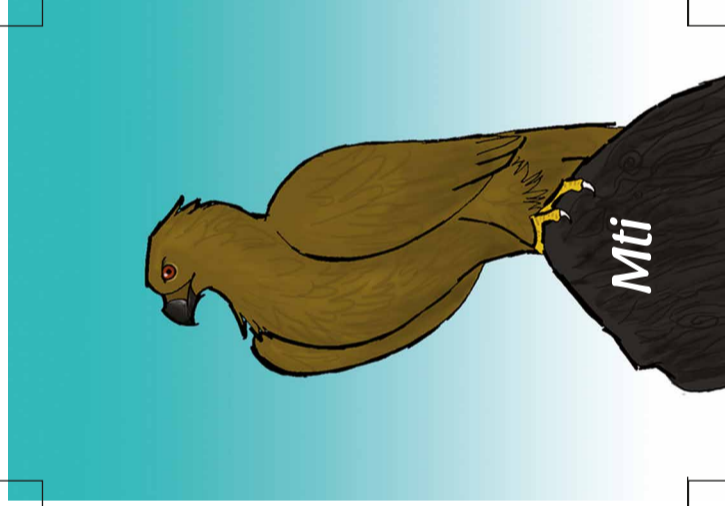
Xkâ'u



Mnêch gól



Mbeag



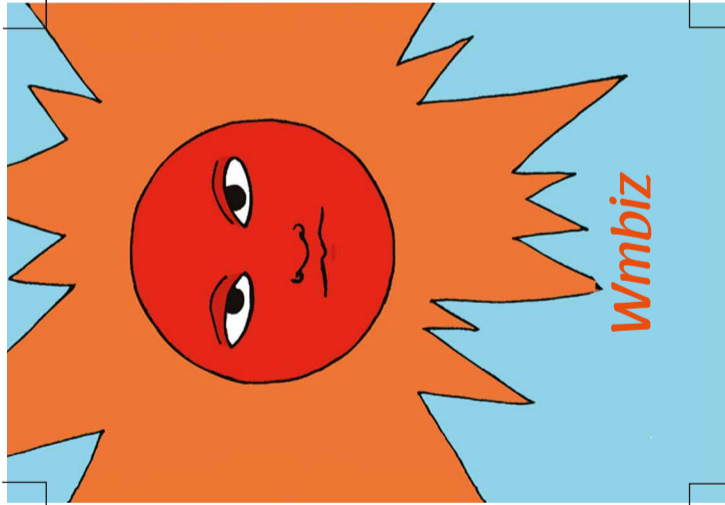
Mti



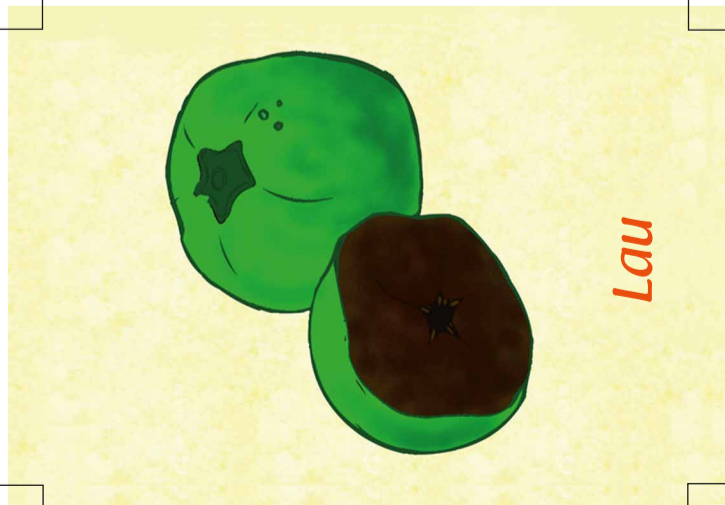
Gê' rosaxtil



Mkît



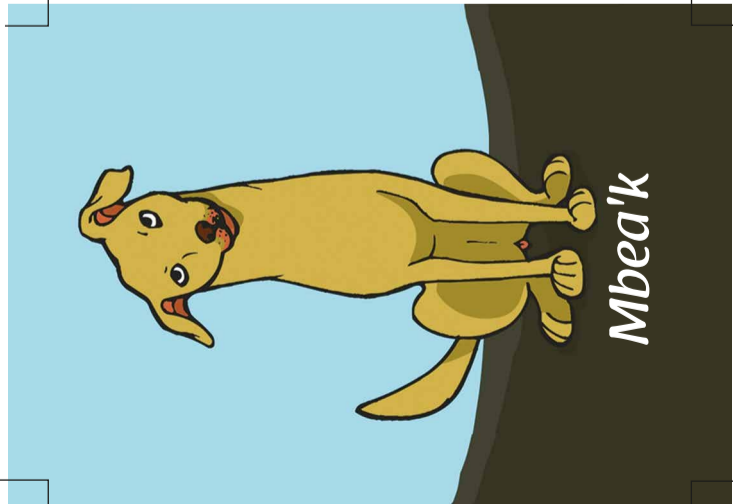
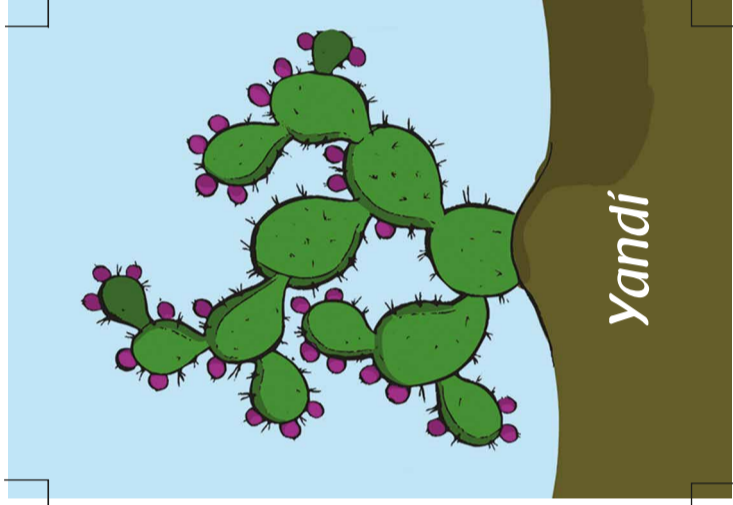
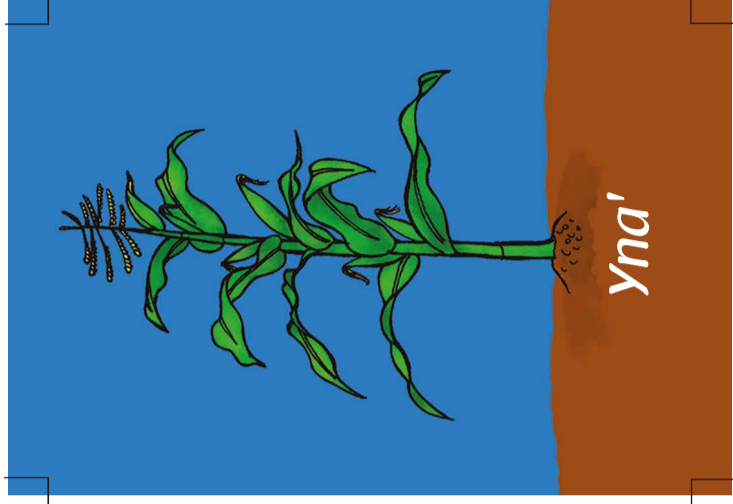
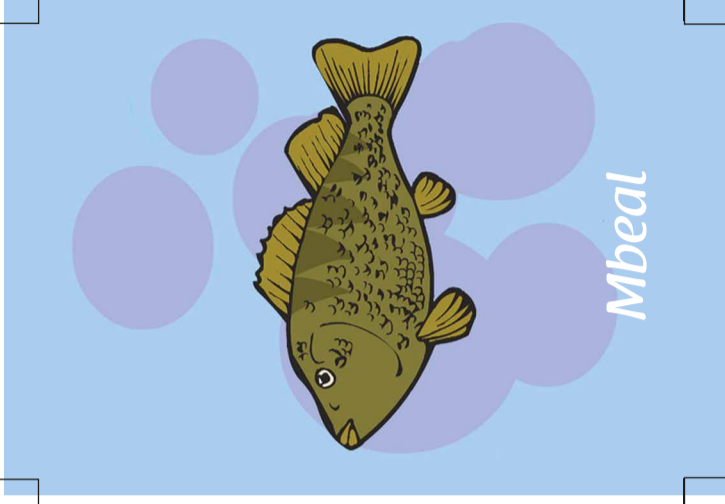
Wmbiz



Lau

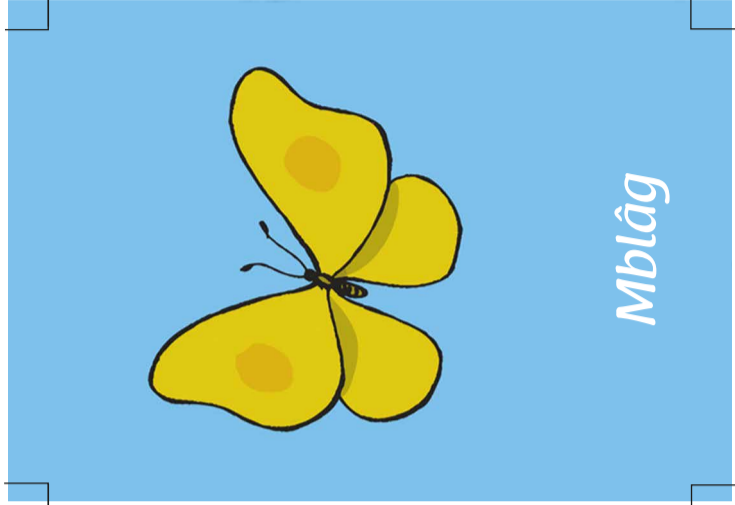


Mxhêa





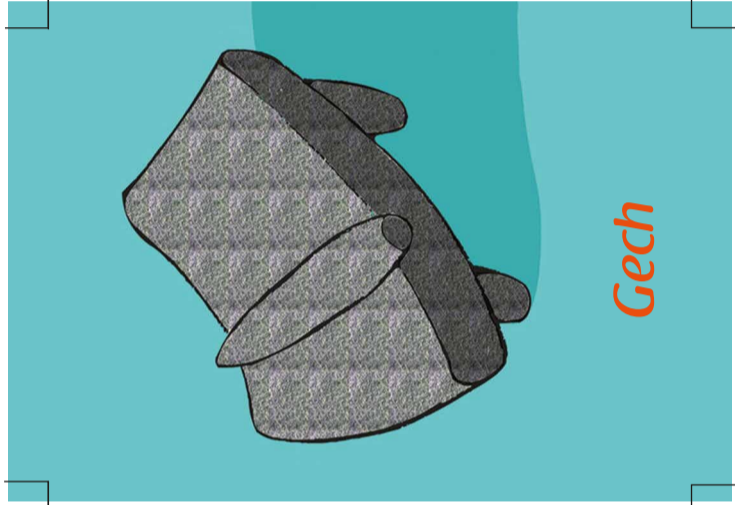
Yâa'



Mblâg



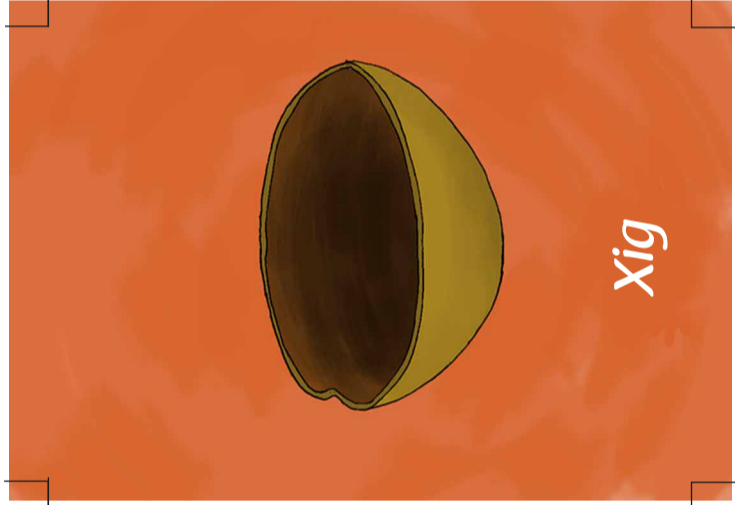
Mbéa'u



Gech



Xhich



Xig



Gi'n



Gi



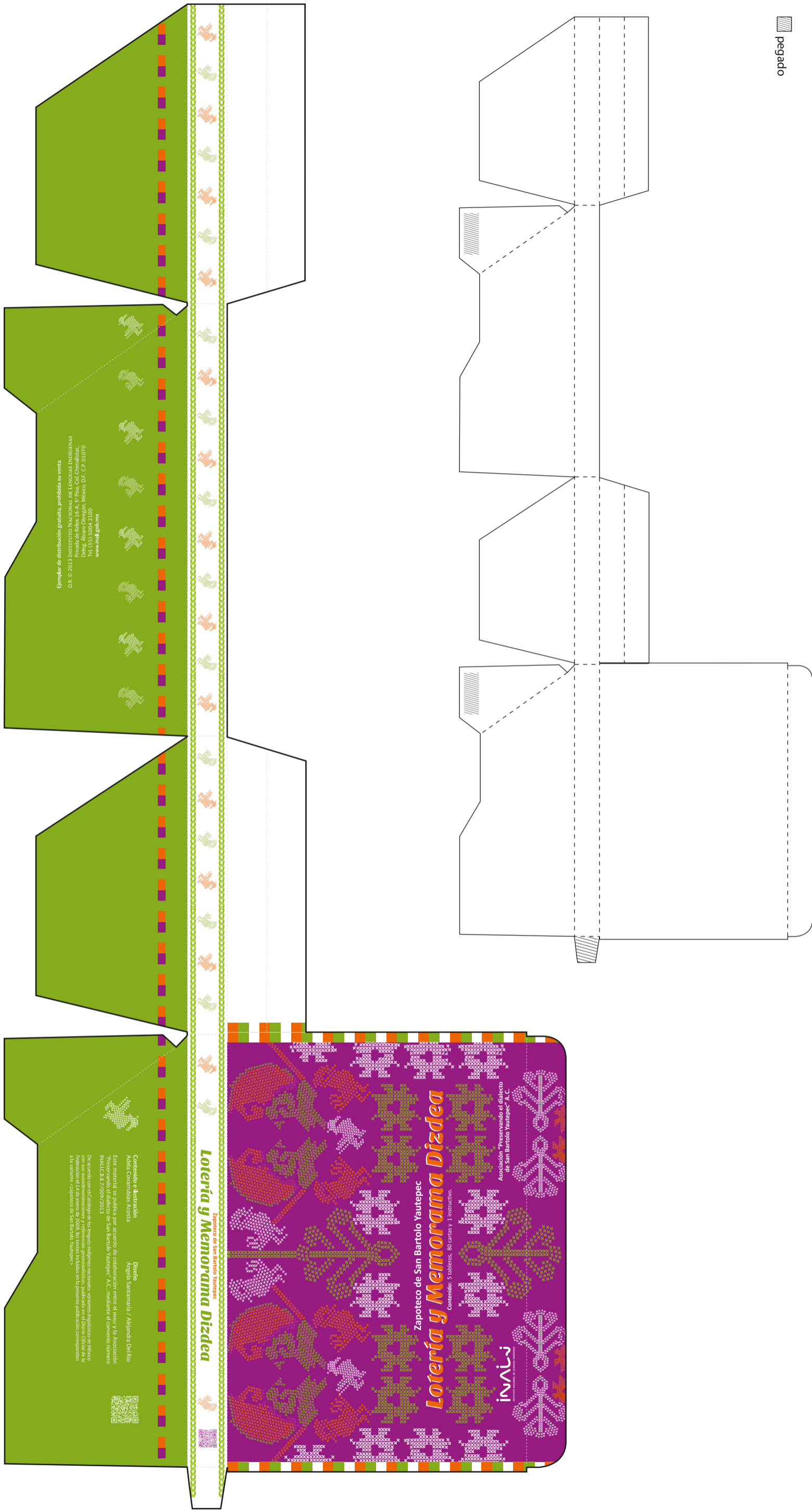
Llil



Mbé'll



Caja  
96x 36.5 cm



pegado



***Lotería y  
Memorama  
Dizdea***