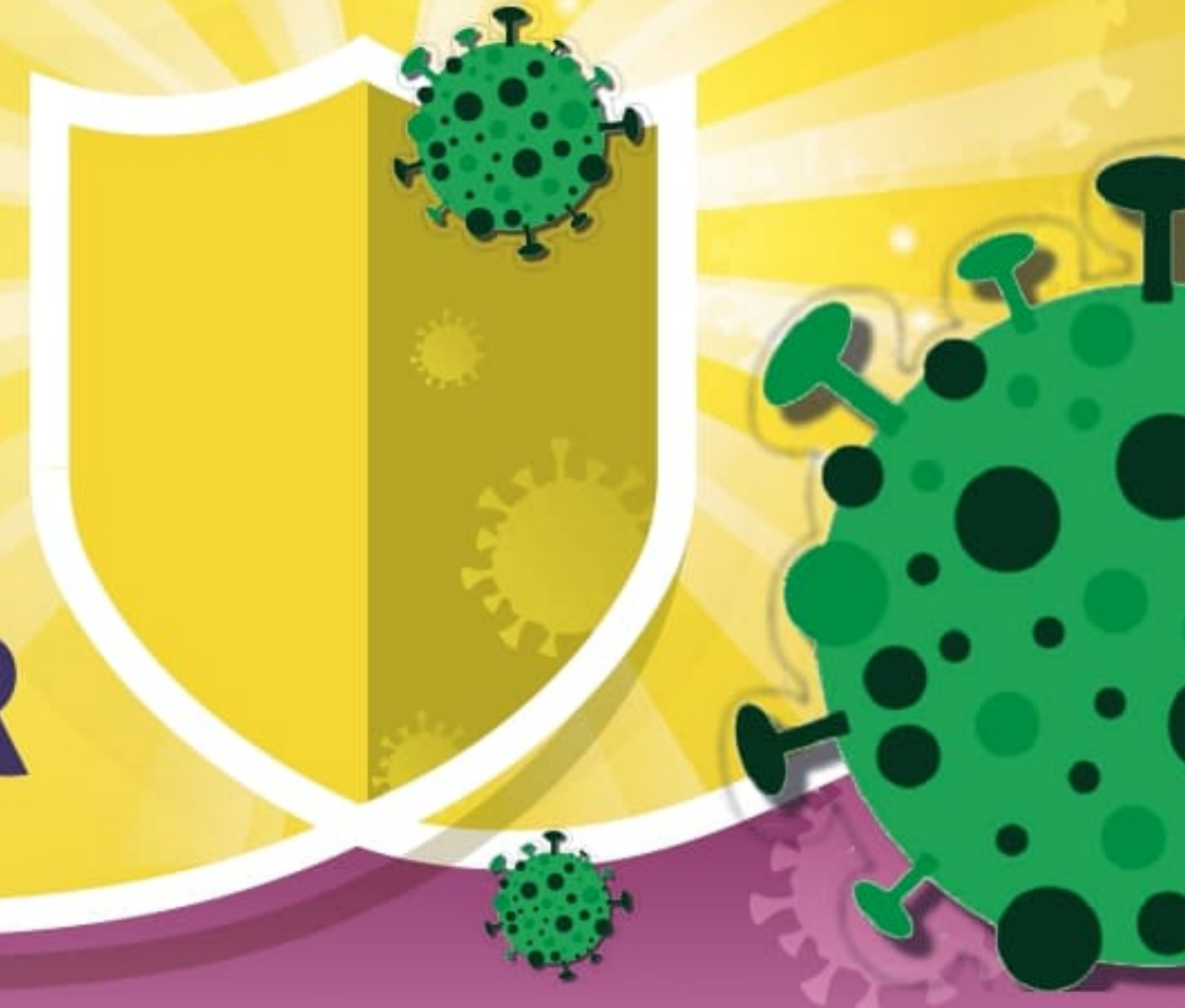


ÚRIR NDI KÍT'A ÚRIR ÉKHES KI ERHÓR



Lengua: Úza' (Chichimeca Jonás)

Sekretaria ndi kultúra rinhi'é eh pa be káne síwur arú kábe í'e mahár nató ndi kíni uts'á ki etshé koronábirus COVID 19 ki kábe ni í'ahn úrir rinhi rakhe'rb pa be sí'áh sích'íhr.

¿MAN'ÍGO UTS'Á RO' NDI ETSHE KORONÁBIRUS?

Koronábirus nánt'a uts'á ro' ndi ní síku pahá épihr ki mahár káne nási', káne unhi rándon ki í'e kíni uts'á rána ránde úrir ki nimáles ékehr.

Koronábirus ndi úrir ékehr kirí káne két'í súnqormé ro'.

¿KÁBE KÁNE MAHÁR KÁNE RÁM'UHB?

Kíni uts'á ndi etshé koronábirus COVID 19 mahár káne nánt'a úri nánt'a ki mahár ráwu'b ri.

Káne úri ndi ét'u isí' mahár nánt'a ki úri mahár rámu'b ri síge wa ndi ikhi me it'íhr, káne ndi ét'u isí' ki úri ugá'r, síkhá káne ní étah ki íro' sa' uts'á súwu', ki ubés ndi ní étah urá étah.



¿KÁBE' KÁNE UNHINTE ÉTSÁ?



Síkhá káne ét'u ugá' éreh káne rándi tár'í ráta'.

¿KÁBE' KÁNE MAHÁR NATÓ?



Káne kúri ki sábos me síkháme man'í ndi kól épihr káne kan'í rará.



Káne sí'áh síge razós. Síkhá sa' káne súnhebmé, nánt'a richhír káne natáhr ki káne bólsa níhi rágan, ki káne mahá' ráwe'n, ubés káne kan'í raráhn.



Káne kan'í kítahn sí'áh urá sutáh, kanú me urángwi'.



Káne ut'ís me kéndi í'is káne éweh ki káne énu' ni ichen níhi í'is raráhr, tárher ndi úri ék'ehn ke ndi úrir imhús níhi, etc.



Síkhá káne ikhi me it'íhr, káne nánt'a ur'í kazámbar me richhír ur'í káne raze' me síkháme káne kan'í risú mahár ur'í raró.



Síkhá káne énu' isí' sahár káne ke sárehme ki bálamas ke rándi tár'í ráta' (síkhá káne unhi endón, kasimo' magá'b, káne kútun magá'b, me káne ét'u ugá' éreh, etc.)

Káne sahár úrir máno sírobme.

Lengua: Úza' (Chichimeca Jonás)
Traducción: José René Ramírez Ramírez

N'Í NDI ÚRIR ÉMHA Í'E KI N'Í NDI MÚKI'B

¿Tár'í ndi káne ní síwur uts'á káne ép'o mahár náwe'b ndi kíni uts'á ndi etshé koronábirus ki mahár káne ranihb?

ÚME

Igo' tar'í ndi káne ep'o pa man'ih uts'a káne koronabirus sahar su'ihbme.

¿Kíni uts'á ndi etshé koronábirus káne kintah mahár máre káne rarú' kíni uts'á épih?

ÚME

Mundá dutóres nehé én'uh í ki ní lámpra wa káne eteb be í'e mahár én'uh síkhá kíni uts'á káne épih.

¿Tár'í ndi káne ép'o pa be káne uts'á ndi etshé influénsa mahár káne kíni uts'á mahár káne ranihb?

ÚME

Kíni tár'í ndi káne ép'o pa be uts'á ndi etshé influénsa sínha íri'rme pa kíni uts'á. COVID 19 nehé úwih tár'í éwe rí.

¿Uts'á ndi etshé koronábirus munda úrir sa' maré'r nehé ékehr rí?

ÚME

Káne síwur úri mahár kíni uts'á ragéh, púrmhe' úrir maré'r ita unhi síme'r ki í'e be ita ut'é ép'ih.

KÁBE' KÁNE NATÓ SIKHÁ KE NDI NÍ MAPÉ ÚRI ET'UR

Uráwa ke ndi ní éwe
(mapé éwe)

síche'rme

Síkhá ke nánt'a ki mán'ih ur'ós sapóh ur'óri gél satáh

Írú kégo' be tár'í é'eh

Kábe' káne mahár nató ke ndi éba'rk

Taréh rinhi's ke ndi ní éwe
(mapé máre éwe)

Íchen'e ke ndi kínu' úri ich'íhr

Síkhá ke nánt'a ki mán'ih ur'ós sapóh ur'óri gél satáh

Írú kégo' be tár'í é'eh

50% úrir tin'uh karí nehé ke athí'r

Tín'uhn ke ndi ní éwe
(sárer máre éwe)

n'í sí'áh sutsh úba' tápor

Ki nánt'a ki úba áta pa be ní atshá.



Úrir ndi kí'í rinhi' utshá: Sekretaria ndi salud

¿MAN'ÍGO KÁNE RÁTSA SIKHÁ KÁNE ÉNU' UTS'Á NDI ETSHE KORONÁBIRUS SUKÉH?

MAHAR KÁNE ÚRI RANDÁHR, ÍGO' ÚRIR NDI TÁR'Í EPHÁ KI ÉN'UH KÁBE' RÁT'E PA BE RÁTHE'K.



CORREO: ncov@dgepisa.lud.gob.mx



LÁMBRA: (55)5337 1845 me síkháme (800) 004 4800



Página web: CORONAVIRUS.GUANAJUATO.GOB.MX



LÁMBRA: 800 00 44 800 me síkháme 800 62 72 583

PROCURADURÍA DE LOS DERECHOS HUMANOS DEL ESTADO DE GUANAJUATO



SUBPROCURADURÍA A LEÓN
473.141.3064

SUBPROCURADURÍA B IRAPUATO
473.141.3059

SUBPROCURADURÍA C CELAYA
477.308.9230

SUBPROCURADURÍA D SAN MIGUEL DE ALLENDE
477.270.5462

SUBPROCURADURÍA E ACÁMBARO
461.227.0435