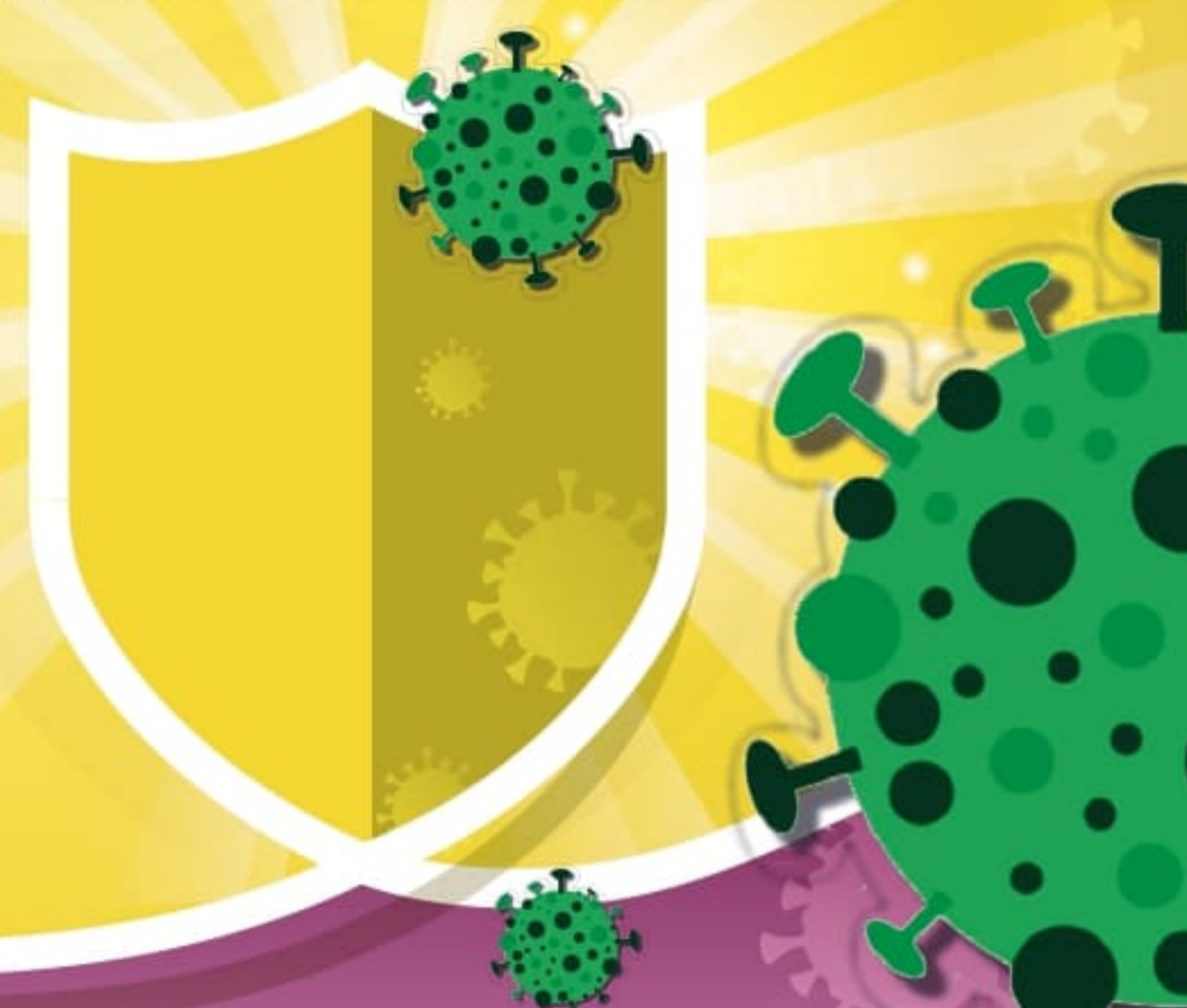


# K'ORI TSJA'A PA DYARI SO DYE



Lengua: Jñartzo (mazahua)

Ne Secretaria de Cultura xits'i k'o texe yo nte'e k'o mi saja kja ts'imbaxkua, texe k'o ra kja'a k'o ne ngeme coronavirus (COVID-19) ñe ri tsja'a na jo'o texe k'o kja'a ngekua dya ri sodye ñe dya ri kuajkũ.

## ¿PJE PJEZHI K'E CORONAVIRUS?

Yo coronavirus nge na dyoji tr'exi o ngeme, nrese ne trje'e ra tsakũ ri sodye na jo'o, nge yo pes'i yo nte'e ñe yo dyoxũ.

Yo coronavirus kja nte'e mi kja'a k'e ngeme nu dya na zezhi kja yo nte'e k'o b'ũb'ũ na jo'o.

## ¿JA KJA'A GA KUAJKŪ?

Ne dadyo coronavirus COVID-19, ra kuajkũ na nte'e nre na nte'e.

O kuajkũ na nte'e k'o sodye ma je'e ñe ma jens'e pjotrũ o k'ijñi, ma in zengua na nte'e k'ũ sodye, ma in penchi k'o ya kuajtũ k'e ne ngeme ñe kja rri chorũ in tee, in xijñu ñe in cho'o ma dya bi in xiñe.



## ¿JA KJA'A GI SOO?

Ri je'e ñe ri jens'e

Ri pes'i o paa

Wñi'i

K'o ña kja in nzero

Dya soo ra ts'onsũ in jñuau (ma i xi na zezhi ne ngeme)

Ma in soo ma dyakũ in trje'e, ri ma'a kja ngunzte.

## ¿PJE RA KJAJI MBARA DYA RA SODYEJI?



Ra xiñe na jo'o k'o nreje ñe k'o xabo o usaji k'e pare gel nu 70 %.



Dya ri sogũ in tsijñi a jomũ. Ma i nee ri sogũ in tsijñi, ri jyodũ na b'itu pa ri sosũ, ri tsantr'ũ kja na mbuxa k'e priñable, ri jyutrũ kja in tsantrũ kja kañabũ; kja ri xiñe na jo'o.



Dya ri chorũ in jmi ma dya jo'o in dye'e, in xijñu, in te'e ñe in cho'o.



Ri chjintsi na jo'o ja k'o ri ma'a ñe kja in ngumũ, ja k'o in pepji, ja k'o kara o nte'e, kja yo b'ũb'ũ tr'ezi, ñe ja jmũrũ yo nte'e. Ri jyesi ra kjogũ o nrajmũ ñe ra kjogũ ne jyarũ.



Ma ri je'e o ma ri jense, ri jense a kjanu, ri tsobũ in xijñu ñe in te'e k'o k'o na b'itu o k'o in madye'e.



Ri tseme kja in nzumũ ma in soo trje'e ñe ri ma'a kja ãte ma in soo ja na ùts'ũ (in soo o paa ma zãratsũ na punkjũ ne 38° C, k'e wñi'i, ũdyizi, pib'i in boxũ).

Dya ri chebi yo nte'e yo soo trje'e.

Lengua: Jñartzo (mazahua)  
Traducción: SERGIO NICOLAS EUGENIO

## PEZHE ÑE K'O TSJA'A

¿Yo ñechje soo ra nris'i ñe ne r jogũ k'e coronavirus?

IYO

Yo ñechje dya so'o ra siji mbara nrixiñi k'e ngeme.

¿Ne ngeme dadyo coronavirus soo ra xitsi ja mi pes'i?

IYO

Ngextrjo ri xitsi ma ri pes'i k'e ngeme k'o na xiskuama k'o mi dakũ kja laboratorio.

¿K'e ñechje k'e influenza nre soo ra nrisi ne ngeme coronavirus?

IYO

Ne ñechje k'e influenza dya nris'i k'e ngeme. Ne ngeme COVID-19 nestao naño ñechje.

¿Ne dadyo ngeme ngextrjo yo tita kjapũ ra zodye?

IYO

Soo ra kuajtũ texe o nte'e, mbero yo tita ra zodye na punkjũ.

## PJE RA TSAJI MA KARA NA PUNKJŪ NTE'E

B'epji 1 (dyecha k'o kja'a)

Otrjo tsotru  
Ri usaji k'e gel k'o pare ma ri kjogũ kja ts'imbaxkua

Jñanrũ na jo'o pje ri tsja'a mbara dya ri sodye

Ri tsakuanũ ma o kja'a na ts'imbaxkua k'e jñ'a k'o kja kja jñiñi

B'epji 2 (na punkju k'o kja'a)

Ra kjotrũ ja k'o pa'a na punkjũ ntee

Ri usaji k'e gel k'o pare ma ri kjogũ kja ts'imbaxkua

Jñanrũ na jo'o pje ri tsja'a mbara dya ri sodye

Ra sobajji yo nte'e ri tsetrjo 50%

B'epji 3 (na punkju k'o kja'a)

Dya pepji  
Dya ra tsjaji ne ts'imbaxkua o ra tsjaji na pa'a texe k'o kja'a



Ngumũ: Secretaría de Salud

PJE RI TSJA'A MA IN SO'O K'E NGEME CORONAVIRUS?

Ri TSJA'a TR'ONU KJA UNIDAD DE INTELIGENCIA EPIDEMIOLÓGICA ÑE SANITARIA.



CORREO: ncov@dgepisalud.gob.mx



TELÉFONO: (55) 5337 1845 o al (800) 004 4800



Página web: [CORONAVIRUS.GUANAJUATO.GOB.MX](http://CORONAVIRUS.GUANAJUATO.GOB.MX)



TELÉFONO: 800 00 44 800 o al 800 62 72 583

## PROCURADURÍA DE LOS DERECHOS HUMANOS DEL ESTADO DE GUANAJUATO



SUBPROCURADURÍA A LEÓN  
473.141.3064

SUBPROCURADURÍA B IRAPUATO  
473.141.3059

SUBPROCURADURÍA C CELAYA  
477.308.9230

SUBPROCURADURÍA D SAN MIGUEL DE ALLENDE  
477.270.5462

SUBPROCURADURÍA E ACÁMBARO  
461.227.0435