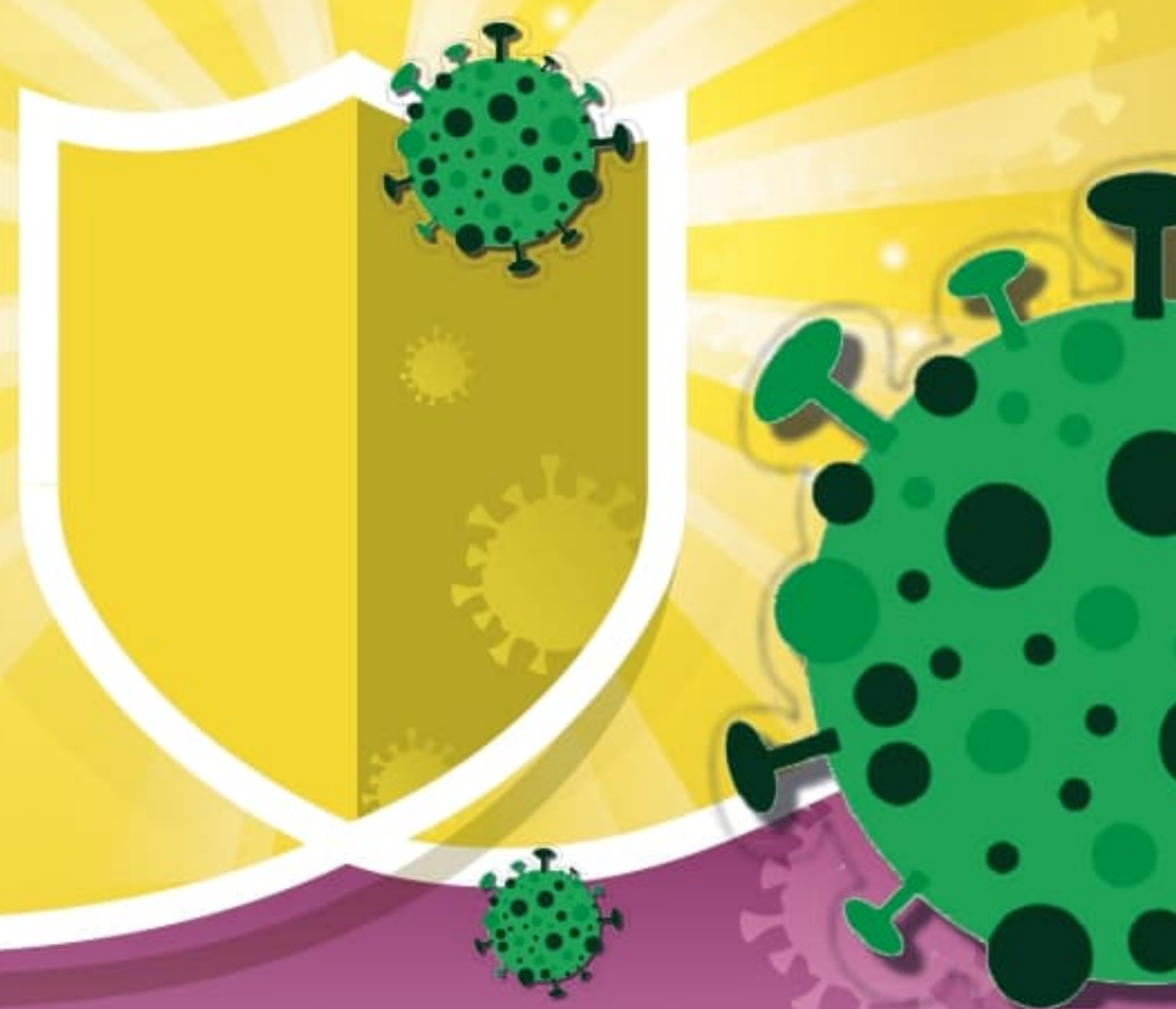


PEUK K'UA LA'EI LATUNG



Lengua: Pame del Norte

Ne ngul'us secretaria de cultura timji re let par nat'sjeik peuk stinkjia' re nda'ein coronavirus, i kiñju li'iajau par matatug i nip manakeje.

¿KAD-E RABU CORONAVIRUS?

Re coronavirus, nanji nda'ein vupaiñ ngule'e re let, i nip vutju'u najets niñjun, vupaiñ paiñ mbait i let.

Re coronavirus pu let vupaiñ nip lunajap ne nda'ein.

¿PEUK LUI'VAKEJE?

Ne viñjiu coronavirus covid-19, vakeje re let se miat i kin'yep.

Ne le vakeje pu nda'ein si lipi lumei nda le ke lutsjia'at o lujue re nguiñ, ti'jiau ma skandai, se vat'aju re ri'ji-i ke lumei ne nda'ein, i mai kune, chiñua, ndau, se va nip va'xiñ skan'ia.



¿NDANU PEU TU'UI NATSAUN?



Se tumei ranji ndan'ein ne ngulje'e, vikiat nda kad'e.

¿PEUK K'UA LA'EI PAR MA TATUNG?



Xiñ pu skan'a bi'ik kon kute maiñ xily'ajan, ma najeu chich'i kusap maiñ lania-at kiji, ma nake pu xily'e se kje' kad-et ma natsein skant'ai lamei acohol 70%.



Ni peupek nichut ngui. Ni kimiag, nda chi nguba, makal nguk'uix, ma nasut's se manabeug kingue xikiai; statjum ki'xiñ skan'a.



Kad-ep niki'ajau kutau con skan'a kiji'aun, maiñg mut ne chiñua, kule'e y ndau.



Vichiñ i matajun mia re kin'ye ku'lus, maiñg peuk se mat'seu, ngul'us se likiu, peuk se timjik let, kiji'iñ re ku'lus i la-dei kun'ju.



Se luje'ek o ma natsjia'at maiñ riviajang pu chiñua paiñ pu kulé kigui nda nguba se nip make'e maiñ lani'at ki'i liviu manajat'.



Tajaiñ ku'lus se tumei ngulje'e, i kimia kanu' ne kad-e peuk si chichiu nats'au, Buka'am kanaung kjuach 38° c, baem kanaung, baem kunjui'.

Takjun kad-ep ma nanut re leet se van'einik.

Lengua: Pame del Norte
Traducción: Efraín Montero Martínez

MENG I SE LIKIAJAM

¿Re xily'e k'ua latung i li'iau ne ngulje'e se limi?

MUT

Ne xily'e ni peuk manaju'u nake par nda'au.

¿Ne viñkjiu ndanejeiñ, se tumei mani ne kad-et lat'jeik?

MUT

Sau latseik se latsjau por kujei ki'yem lavoratorio.

¿Re xily'e se kje' par influenza maiñ bupaik ne viñjiu nda'ein?

NO

Re Xily'e par influenza, ni peuk manamaik, ne COVID-19 bumang viñjiu xily'e.

¿Ne viñjiu nda'ein, luneik sau re le'et xikj'it?

MUT

Viat re let latju lamei ne nda'ein, re xiki'it luju' manajap.

TAKJUN'PEUK SE LIMI VANDSEI

Kad-er vatsjau 1
(Valiñk limi)
Mat'sjeu

Ki'it re xily'e datsein re skant'ai se ma kun'ju

Niu'ut re se naken'par matatug

Takjun' peuk se limi let

Kad-er vatsjau 2
(Mas valiñk limi)
Mat'sjeu peuk se limi ndan'ein

Ki'it re xily'e datsein re skant'ai se ma kun'ju

Niu'ut re se naken'par matatug

Ne kusaut de 50%

Kad-er vatsjau 3
(Kutuet timji')
Nip limi ngul'ajau

Ndu-mjai mia i napaun kun'ju re ngul'ajau se limi



Fuente: Secretaria de salud

¿KANEN MATSJAU SI TUMEI NE NDA'EIN CORONAVIRUS?



Correo: ncov@dgepisalud.gob.mx



Teléfono: (55)5337 1845 o al (800) 004 4800



Página web: CORONAVIRUS.GUANAJUATO.GOB.MX



Teléfono: 800 00 44 800 o al 800 62 72 583

PROCURADURÍA DE LOS DERECHOS HUMANOS DEL ESTADO DE GUANAJUATO



SUBPROCURADURÍA A LEÓN
473.141.3064

SUBPROCURADURÍA B IRAPUATO
473.141.3059

SUBPROCURADURÍA C CELAYA
477.308.9230

SUBPROCURADURÍA D SAN MIGUEL DE ALLENDE
477.270.5462

SUBPROCURADURÍA E ACÁMBARO
461.227.0435